

# Domovní biologické čistírny odpadních vod AQUATEC

**AT6 a AT8**  
pro rodinné domy, chaty

**NEJPRODÁVANĚJŠÍ**  
ČOV V ČR

- vhodné od 1 do 8 stálých obyvatel (E.O.)
- zvládají nestálý i nárazový nátok
- AT6 vhodná také pro chaty bez trvalého obyvání
- nízká spotřeba elektřiny 44W
- jednoduchá instalace a zprovoznění
- splňují nejpřísnější evropské normy
- účinnost čištění až 98%
- nepotřebují žádné zařízení na dočištění
- přečištěnou vodou lze i zalévat



Veškerý záruční a pozáruční servis pro vás zajistí firma ABPLAST Group - [www.abplast.cz](http://www.abplast.cz)



# Certifikované čistírny AT6 a AT8

Mechanicko-biologické čistírny speciálně navržené pro rodinné domy, chaty a chalupy. Z odpadních splaškových vod biologickou formou odstraňují organické znečištění a další nežádoucí prvky. Jejich největší předností je účinnost čištění až 98%.

Přečistí odpadní vodu ze všech běžných zdrojů v domácnosti. Svými vlastnostmi nahrazují v dnešní době již neefektivní vícekomorové septiky nebo zcela neekonomické vyvážení jímek do centrálních čistíren.

## Vyberte si variantu:

### STANDARD

- SKVĚLÝ POMĚR CENY A ÚČINNOSTI

Vzduch z dmyhadla je vháněn do rozvaděče uvnitř čistírny. Z něj je dále rozveden do jednotlivých komor. Pomocí manuálně nastavitelných ventilů je řízeno provzdušňování sekcí, přečerpávání kalu, rozpad hrubých nečistot atd.

**K variantě STANDARD je dodáváno** uzamykatelné pochozí víko s UV stabilizací, dmyhadlo, vzduchová hadice včetně chráničky a prostupové těsnění.



### PRÉMIOVÁ PLUS

- NEJVYŠŠÍ ÚČINNOST ČIŠTĚNÍ
- AUTOMATICKÝ CHOD

Součástí této varianty je automatická řídicí jednotka. Ta je přímo propojena s jednotlivými sekcemi v čistírně. Veškeré procesy jsou tak řízeny automaticky na základě předdefinovaných uživatelských nastavení dle aktuálního zatížení čistírny. Není třeba mechanicky nastavovat žádné ventily.

**Spolu s variantou PLUS je dodáváno** uzamykatelné pochozí víko s UV stabilizací, dmyhadlo, **technologická šachta**, **automatická jednotka s přípravou pro vzdálený monitoring**, vzduchové hadice včetně chráničky a prostupové těsnění.



## Příslušenství

Produkt	Objednací kód
Šachta na dmyhadlo - pro variantu STANDARD	SDM
Ovládací jednotka - pro variantu STANDARD	AQCB
Servisní a údržbová sada	SSCOV
Nástavce k ČOV (výška 20cm - 100cm)	N20 - N100
Nádrže pro přečištěnou vodu	(dle vašeho výběru)



Řešíte čistírnu pro bytový dům, hotel, veřejnou budovu nebo pro celou obec? Kontaktujte nás.

abplast

# Parametry

Čistírny jsou vyrobeny z vysoce kvalitního polypropylenu. Mají válcový tvar s kompletní technologickou vestavbou. Tu zakrývá uzamykatelný plastový poklop s nosností do 200 kg.

## Unikátní technologie

Zcela jasnou výhodou oproti konkurenčním technologiím získávají čistírny AQUATEC díky integrované **denitrifikační části s patentovanou technologií VFL** (Vertical Flow Labyrinth). Zde dochází biologickou formou k odbourání dusíku a vytvoření podmínek pro odbourání fosforu. Součástí této sekce je také recirkulace kalu mezi komorami. Čistírna tak bez problémů funguje, i když do ní odpadní voda přitéká nepravidelně.

Druhou předností je **integrovaná akumuláční zóna** pro nárazový nátok většího množství odpadní vody, nejčastěji z pračky a vany. K čistírně AT není pro tyto případy nutné instalovat akumuláční nádrž, která by bránila nežádoucímu odplavení kalu z čistírny.

Základní vlastnosti	AT6/ AT6 PLUS	AT8/ AT8 PLUS
Počet uživatelů ČOV (EO)	1-5	3-7
Maximální denní nátok	0,6 m <sup>3</sup> /d	0,9 m <sup>3</sup> /d
Výška reaktoru	1800 mm	2200 mm
Celkový průměr reaktoru	1400 mm	1400 mm
DN potrubí	125 mm	125 mm
Základní hmotnost ČOV	100 kg	125 kg

## Splňují legislativní požadavky

Čistírny AT dosahují ve všech hodnocených parametrech vyšší účinnost, než vyžaduje nařízení vlády č. 401/2015 Sb., a jsou zařazeny do nejvyšší kategorizace III. Mají certifikaci dle Evropského parlamentu a Rady 305/2011 a dle ČSN EN 12566-3+A2 pro čistírny odpadních vod do 50 E.O.

Sledované parametry	Účinnost čištění ČOV	
	STANDARD	PLUS
CHSK cr	93,60%	94,40%
BSK5	97,20%	98,20%
N-NH4	99,40%	99,50%
NL	97,10%	97,20%
N celk.	76,00%	93,20%
P celk.	80,20%	93,30%

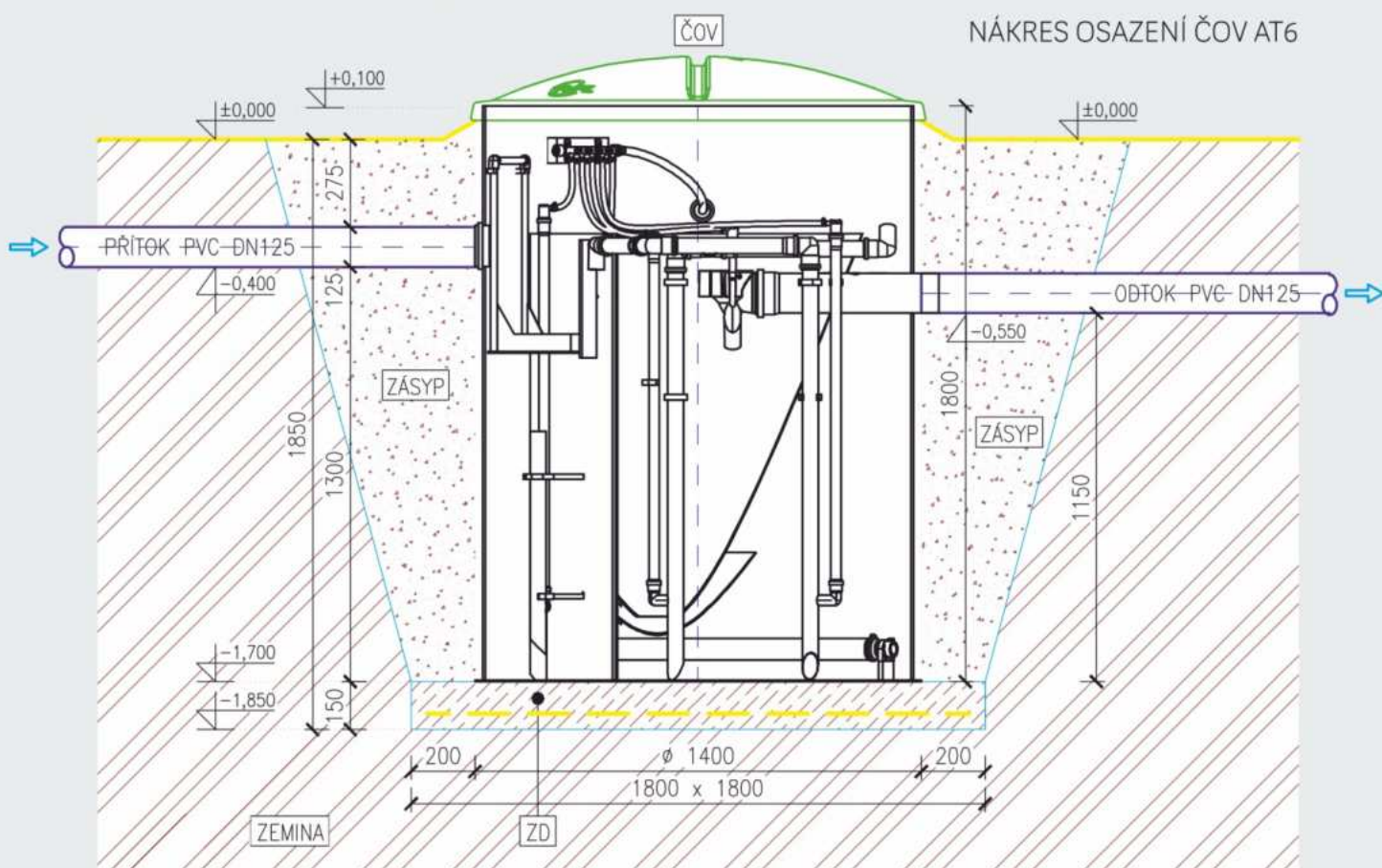
Vyčištěná voda čistírnami AQUATEC má takové parametry, že ji lze vsakovat, vypouštět do řeky, dešťové kanalizace nebo s ní zalévat a není třeba žádné další dočištění (dávkování srážedla fosforu, písková filtrace, UV lampa,...)



# Stavba není nijak náročná

Čistírnu usadíte do připraveného výkopu na podkladovou železobetonovou desku tloušťky 150 mm tak, aby horní hrana čistírny přesahovala okolní terén o 50–100 mm.

**Konstrukce je zcela samonosná.** Po usazení a napojení na potrubí čistírnu obsypte tříděnou zeminou nebo v případě výskytu podzemní vody a jílovitého podloží obetonujte. Přesný postup naleznete v dokumentaci dodávané spolu s čistírnou. Do zhoršených hydrogeologických podmínek doporučujeme instalovat konstrukčně zesílené provedení (objednací kódy **AT6HD** a **AT8HD**).



## Doplňkové služby

- Zpracování projektové dokumentace
- Zprovoznění čistíren včetně zaškolení
- Roční servis a údržba
- Návrh řešení až pro 2000 E.O.
- U velkých projektů zajistíme realizaci „na klíč“

## Servisní oddělení

+420 603 507 085  
servis@abplastgroup.cz



Kompletní příslušenství a náhradní díly vždy skladem.

abplast®